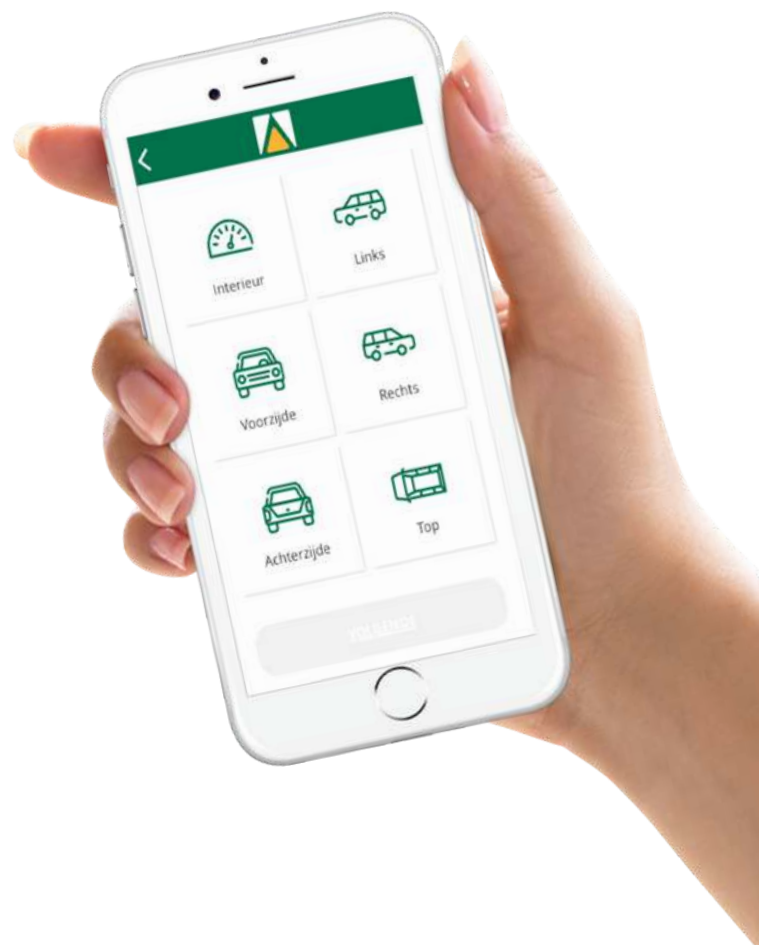


INNAMEPROTOCOL PRIVATE LEASE

MACADAM
ON THE ROAD TO EXCELLENCE

Inhoud

- 1 Inleiding
- 2 Extérieur
- 3 Ruiten
- 4 Velgen en banden
- 5 Interieur
- 6 Documenten, accessoires en toebehoren



01 Inleiding

Wanneer u een private lease inspectie door Macadam laat uitvoeren zullen schades vastgelegd en beoordeeld worden. Middels dit document kunt u een inzicht krijgen welke schade aanvaardbaar zijn en welke niet.

In de hoofdstukken exterieur, ruiten, velgen en banden, interieur en documenten, accessoires en toebehoren kunt u nagaan wat Macadam als aanvaardbaar en niet aanvaardbaar beschouwd. Let wel dat iedere leasemaatschappij zijn eigen normen heeft aangaande aanvaardbaar en niet aanvaardbare schades, deze kunnen afwijken van de norm die Macadam toepast.

Indien u vragen heeft vernemen wij deze graag!

Macadam Nederland
Tankval 3
2408 ZC Alphen aan den Rijn
+31 (0) 172 47 54 90
info.netherlands@macadam.eu
<https://macadam.eu/nl/nl/>

02

Exterieur

Krassen die polijstbaar zijn, zijn aanvaardbaar.



Krassen of schaafplekken welke door de lak heen zijn, zijn niet aanvaardbaar.



Eén deuk welke niet door de lak heen is, welke niet groter is dan een muntstuk van 2 euro en welke niet dieper is dan 2 mm.



Eén deuk welke niet door de lak heen is, welke groter is dan een muntstuk van 2 euro. Meer dan één deuk per deel is niet aanvaardbaar.



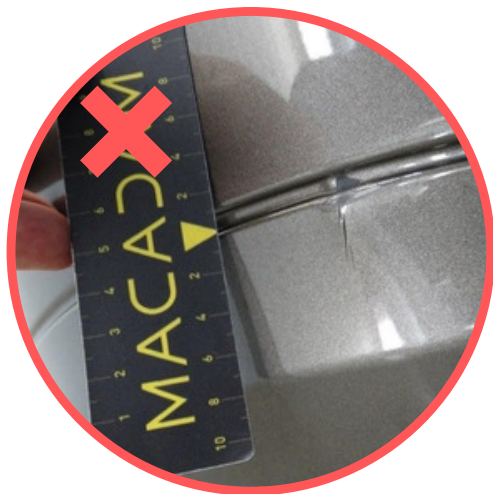
Roest is nooit aanvaardbaar.



Deuken van binnen naar buiten zijn nooit aanvaardbaar.



Breuken, barsten, scheuren of vervormingen in delen zijn nooit aanvaardbaar.



Schaafplekken op ongespoten delen.



Kleurverschillen door ontstickering.



Iedere vorm van beschildering.



Beschadigde ruitenwisserbladen.



Scheur, vocht, condens of schraafplekken op een lichtunit.



03 Ruiten

Goed herstelde steenslagpit in de voorruit.



Slecht herstelde steenslagpit in de voorruit.



Steenslag kleiner dan 5 mm in de voorruit buiten het gezichtsveld van de bestuurder.



Steenslag groter dan 5 mm ongeacht de plaats op de voorruit.



04

Velgen & Banden

Corrosie tot maximaal 2 cm van de velgrand.



Schade aan de velg ongeacht de lengte of plaats.



Beschadigingen op de wielop.



Afwijkende bandenslijtage.



Band met een profieldiepte van minder dan 1,5 mm.



05 Interieur

Loslatende naden door slijtage door normaal gebruik.



Brandgaten.



Lichte plekken van vervuiling welke gemakkelijk verwijderen zijn door normale reiniging



Plekken van vervuiling welke niet met normale reiniging te verwijderen zijn.



Gaten of beschadigingen in de bodembekleding bij de bestuurdershiel waarbij de oppervlakte niet groter is dan een credit card.



Vuil interieur door haren van dieren.



Gaten in vloermatten door slijtage door normaal gebruik.



Missende vloermat.



Missende hoedenplanktouwjes.



Oppervlakkige en lichte kras in een interieur deel.



Versleten stuurwiel.



Diepe kras in een interieur deel.



Versleten portierrubbers.



Niet originele gemonteerde accessoires.



Beschadigde knoppen door slijtage.



Rooklucht.



Versleten stuurwiel.



Diepe kras in een interieur deel.



06

Documenten accessoires en toebehoren

Ontbrekende accessoires.

Ontbrekende instructie- of onderhoudsboek of sleutels.

